

Info

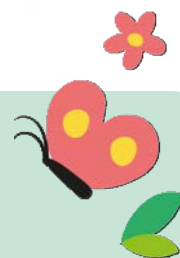


Relais

Journal
trimestriel
gratuit du relais
petite enfance de
Bièvre Est

N°21

Mars - Avril - Mai 2023



Nouvelles du relais petite enfance

Faites vous connaître !



Le site monenfant.fr est désormais l'unique outil de référencement de votre activité (et non plus par le biais du relais).

Il est obligatoire que vous mettiez à jour 2 fois par an votre espace assistants maternels, notamment vos disponibilités.

[Monenfant.fr](http://monenfant.fr) permet aux parents de consulter l'ensemble des modes d'accueil existant. Il est gratuit et proposé par la CAF.

Ce site propose toutes les informations nécessaires aux parents et aux professionnels de la petite enfance.

<https://monenfant.fr/je-suis-un-professionnel>

Vous avez des questions ?

Contactez les animatrices du relais qui vous apporteront un accompagnement dans vos démarches.

Le relais continue de diffuser, la liste des assistants maternels agréés aux parents demandeurs tout en les dirigeant sur monenfant.fr

monenfant.fr

Retrouvez toutes les infos du relais petite enfance sur bievre-est.fr

> les services > améliorer la vie quotidienne > la petite enfance > relais petite



Relais petite enfance
1367 rue Alphonse Gourju - 38140 Apprieu
bievre-est.fr





Relais petite enfance

Ateliers cylindres

2 séances de 10 h à 11h
jeudi 2 mars et vendredi 10 mars

Salle motricité au Pôle petite enfance

Découverte de l'espace pour encourager l'enfant à s'exprimer

Avec la participation des enfants de la crèche Bidibulles

Inscrivez-vous dès à présent auprès du secrétariat !

04 85 36 01 02 (tapez 1)

Relais petite enfance
1367 rue Alphonse Gourju - 38140 APPRIEU
www.bievre-est.fr



Reprise des ateliers au pôle petite enfance

Venez participer aux deux ateliers en lien avec la crèche Bidibulles pour favoriser l'émergence des compétences de l'enfant et de son expression.

Jeudi 2 mars et vendredi 10 mars
de 10 h à 11h

Salle de motricité du pôle petite enfance :
cycle de 2 séances - sur inscription

1367 rue Alphonse Gourju - Apprieu
Tél. : 04 85 36 01 02 - tapez 1
Mail : petiteenfance@cc-bievre-est.fr

Éveil musical

Offrez une bulle sonore et musicale aux enfants que vous accueillez !

Floryan Videlier, intervenant musical, ouvrira un espace d'éveil musical mobilisant tous nos sens, engageant nos corps et nos voix. Chansons, comptines, instruments de musiques variés seront à disposition des enfants.

Venez partager avec nous ces instants précieux !

Dates et lieux :

3 sessions de 2 séances : une session au nord, au centre et au sud du territoire afin de venir au plus près de chez vous...

session 1 : 16 et 23 mars à Apprieu, au pôle PE

session 2 : 30 mars et 06 avril à Bizonnes

session 3 : 27 avril et 4 mai à Renage

Horaire : 10h à 11h



Inscription obligatoire aux 2 séances !

Inscrivez-vous dès à présent,
auprès du secrétariat,
les places sont limitées !

Fin des inscriptions une semaine
avant la session concernée.

Relais petite enfance

ÉVEIL MUSICAL

INSCRIPTION OBLIGATOIRE AUX 2 SÉANCES

Session 1 : 16 et 23 mars à Apprieu, au Pôle petite enfance

Session 2 : 30 mars et 6 avril, à Bizonnes, salle des associations

Session 3 : 27 avril et 4 mai, à Renage

10h à 11h

PLACES LIMITÉES

INSCRIVEZ-VOUS DÈS À PRÉSENT AUPRÈS DU SECRÉTARIAT !
04 85 36 01 02 (TAPEZ 1)



Relais petite enfance
1367 rue Alphonse Gourju - 38140 APPRIEU
www.bievre-est.fr




Comment accéder aux formulaires PMI ?

Vous avez besoin d'envoyer une fiche de liaison à la PMI, d'une extension d'agrément, d'une demande de dérogation ...?

Le site isere.fr est là pour ça ! Tous les formulaires (et bien d'autres documents) sont téléchargeables en ligne en suivant le déroulé suivant :

isere.fr > [nos actions](#) > [enfance et famille](#) > [devenir assistant maternel](#).

Vous trouverez tous les documents nécessaires à vos changements de situation et toutes les infos utiles à votre métier.



- > Référentiel de formation de l'assistant(e) maternel(le)
- > La sécurité des enfants chez l'assistant maternel
- > Fiche métier assistant maternel
- > Fiche de liaison avec le service PMI
- > Guide ministériel MAM (maisons d'assistants maternels)
- > Contacts utiles
- > L'agrément et ses augmentations possibles
- > Le dépassement de la responsabilité exclusive
- > La demande de dérogation
- > Le dépassement ponctuel d'agrément
- > CERFA-Demande d'agrément d'assistant(e) maternel(le)
- > Règlement départemental assistant maternel 2021
- > Réussir ensemble l'accueil d'un enfant 2021

Recette de Pâques

Ingrédients pour 20 biscuits environ

- 250 g de farine
- 1 œuf
- 1 sachet de sucre vanillé
- 100 g de beurre froid
- 100 g de sucre
- 50 g de poudre d'amandes
- 1 citron
- 150 g de confiture
- 20 g de sucre glace



La préparation de la recette

1. Préchauffer le four à 150°C. Dans un saladier, mélanger le beurre et les deux sucres. Puis ajouter la farine et la poudre d'amandes. Mélanger à la main pour obtenir une préparation sableuse.

2. Incorporer l'œuf. Râper les zestes d'un citron. Bien mélanger sans trop travailler la pâte. Former un disque, filmer et mettre au réfrigérateur pendant 30 minutes.

3. Fariner le plan de travail et abaisser la pâte en une épaisseur de 4 mm environ. Découper la pâte à l'emporte-pièce en forme d'ovale pour représenter l'œuf.

4. Sur la moitié des biscuits, faire une nouvelle découpe ronde pour déterminer l'emplacement du jaune d'œuf. Piquer le dessous des sablés à l'aide d'une fourchette, pour éviter qu'ils ne gonflent trop à la cuisson. Les déposer sur une plaque recouverte de papier sulfurisé.

5. Remettre les sablés au réfrigérateur 30 minutes. Enfourner 15 minutes puis laisser refroidir pour une grille. Étaler de la confiture jaune ou orange (ou une crème au citron !) sur les sablés pleins .

6. Saupoudrer de sucre glace les biscuits avec la découpe ronde.

7. Couvrir un sablé plein d'un sablé découpé.



Le coin bricolage

Le poussin de Pâques

Ce poussin rigolo a l'avantage d'être personnalisé aux mains de chaque enfant et de pouvoir être décoré avec tout plein de petites matières au choix : boules de papier, gommettes, boutons, fleurs, crayons, feutres...

Un ovale, 2 petites mains découpées et hop ! Laissez parler la créativité de l'enfant !



Ateliers d'éveil 3^e trimestre

Pour vous inscrire aux ateliers d'éveil du 3^e trimestre, Veuillez joindre le secrétariat à partir du **3 avril et jusqu'au 14 avril inclus**. Merci de respecter ce créneau !
Le 3^e trimestre couvre la période du 4 avril au 30 juin



Bibliothèque

Inscrivez-vous dès à présent sur autant de communes que vous le souhaitez !



Dates à retenir : inscrivez-vous !



Mars

- 2 10h-11h
Atelier cylindre au Pôle PE
- 10 10h-11h
Atelier cylindre au Pôle PE
- 16 10h-11h
Atelier musique au Pôle PE
- 23 10h-11h
Atelier musique au Pôle PE
- 23 10h-11h
Temps bibliothèque à Le Grand Lempis
- 30 10h-11h
Atelier musique à Bizannes
- 30 10h-11h
Temps bibliothèque à Châbons

Avril

- 6 10h - 11 h
Temps bibliothèque à Izeaux
- 6 10h - 11 h
Atelier musique à Bizannes
- 27 10h - 11 h
Atelier musique à Renage
- 28 10h - 11 h
Temps bibliothèque à Apprieu

Mai

- 4 10h - 11 h
Atelier musique à Renage
- 4 10h - 11 h
Temps bibliothèque à Le Grand-Lempis
- 11 10h - 11 h
Temps bibliothèque à Izeaux