

Info



Relais

Journal
trimestriel
gratuit du Relais
petite Enfance
de Bièvre Est

N°32

Décembre 2025 - janvier - février 2026



Le mot des animatrices

Nous voici à l'aube de l'année 2026...

Toute l'équipe est en réflexion autour d'idées d'intervenants, d'animations, et d'autres rencontres festives à vous proposer tout au long de cette nouvelle année !

Ces moments viennent ponctuer agréablement l'année autour de l'accueil des enfants à votre domicile.

Ce sont des moments d'échange, de joie, mais aussi de réflexion autour de vos pratiques professionnelles, toujours au profit des enfants et de votre bien-être au travail.



Je sors !

Changement de format pour notre fête de fin d'année !

Cette année, nous donnons RDV aux parents, assistants maternels et enfants, le **mardi 16 décembre à 9h30** au siège de Bièvre Est pour une matinée festive autour du thème de l'hiver.

On vous propose un spectacle musical "**Bulle de Zic**" suivi d'un brunch partagé. (apportez votre spécialité sucrée ou salée !)

Le relais mettra en place des jeux pour les enfants.

On vous attend nombreux pour cette occasion !

Relais petite enfance

SPECTACLE MUSICAL

BULLE DE ZIC

par Simène Gayaud

MARDI 16 déc. 2025
10h
siège CCBE
(1352, rue Augustin Blanchet-Colombe)

GRATUIT
Sur inscription
04 85 36 01 02

Spectacle suivi d'un repas partagé
(on compte sur vos spécialités culinaires...)

Des jeux seront proposés par l'équipe du Relais Petite Enfance

ouvert aux parents, assistants maternelles et enfants

Relais Petite Enfance
Pôle Petite Enfance
1367 rue Alphonse Gourju - 38140 APPRIEU
bievre-est.fr

Relais Petite Enfance

Tel : 04 85 36 01 02 / mail : relaispe@cc-bievre-est.fr



Ateliers d'éveil



Inscriptions 2^{ème} trimestre
(ateliers du 6 janvier au 4 avril 2025)

Attention

les inscriptions ont lieu du **jeudi 11 décembre au vendredi 19 décembre 2025** inclus,
par mail en priorité.

Merci de respecter ce créneau !



Pour toute nouvelle inscription n'oubliez pas de préciser :
le nom et prénom des enfants, date de naissance et commune de résidence.

Temps bibliothèque

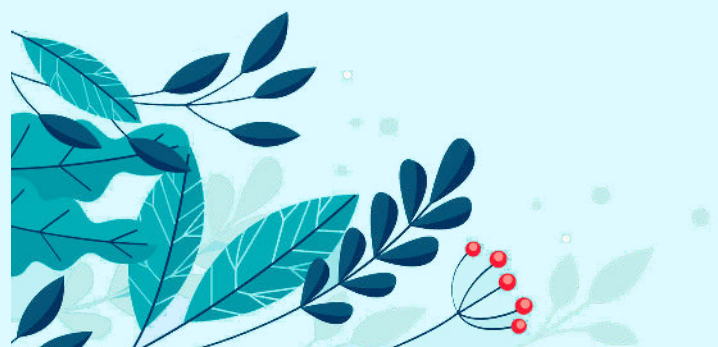
Sur inscription

Châbons
vendredi à 10h
19/12

Bizonnes
lundi à 10h
2/02

Apprieu
vendredi à 10h
27/02

Izeaux
jeudi à 10h15
26/02 & 19/03
(lire ô tout-petits)



LES JEUDIS

du pôle

Relais Petite Enfance

CAFÉ D'ÉVEIL

29 janvier 2026

9h30-11h30



Petit déj' offert aux adultes
& jeux d'éveil pour les enfants

INSCRIPTIONS OBLIGATOIRES

(places limitées)

au 04.85.36.01.02

ou par mail : relaispe@cc-bievre-est.fr



Point juridique



Puis-je donner des médicaments aux enfants que je garde ?

La PMI nous rappelle **l'article L. 312-1** qui provient du code de l'action sociale et des familles :

« L'aide à la prise des médicaments peut (...) être assurée par toute personne chargée de l'aide aux actes de la vie courante dès lors que, compte tenu de la nature du médicament, le mode de prise ne présente ni difficulté d'administration ni d'apprentissage particulier. »

Cela veut tout simplement dire que donner un médicament sur ordonnance fait partie des actes de la vie courante. Sauf s'il est précisé « à délivrer par un professionnel de santé ». Si rien n'est précisé, toute personne en charge de l'enfant peut délivrer les médicaments.

Rappel

Comment accéder aux différents formulaires PMI ?

Vous avez besoins d'envoyer une fiche de liaison à la PMI, d'une extension d'agrément, d'une demande de dérogation...?

Le site *isere.fr* est là pour ca !

Tous les formulaires (et bien d'autres documents) sont téléchargeables en ligne: [isere.fr>nos actions>enfance, famille et jeunesse>PMI>les assistants maternels](https://www.isere.fr/nos-actions/enfance_famille_et_jeunesse/PMI/les_assistants_maternels).

Vous trouverez tous les documents nécessaires à vos changements de situation et toutes les infos utiles à votre métier



- > Référentiel de formation de l'assistant(e) maternel(le)
- > La sécurité des enfants chez l'assistant maternel
- > Fiche métier assistant maternel
- > Fiche de liaison avec le service PMI
- > Guide ministériel MAM (maisons d'assistants maternels)
- > Contacts utiles
- > L'agrément et ses augmentations possibles
- > Le dépassement de la responsabilité exclusive
- > La demande de dérogation
- > Le dépassement ponctuel d'agrément
- > CERFA-Demande d'agrément d'assistant(e) maternel(le)
- > Règlement départemental assistant maternel 2021
- > Réussir ensemble l'accueil d'un enfant 2021





Idée Gourmande

Galette des rois



Ingédients pour 6 pers.

- 2 pâtes feuilletées
- 100g de sucre fin
- 75g de beurre tendre
- 2 œufs
- 1 jaune d'œuf
- 200g de poudre d'amande
- 1 fève

Préparation

1. Placer une pâte feuilletée dans un moule à tarte, piquer la pâte avec une fourchette.
2. Dans un saladier, mélanger la poudre d'amandes, le sucre, les 2 œufs et le beurre mou
3. Placer la pâte obtenue dans le moule à tarte et y cacher la fève.
4. Recouvrir avec la 2ème pâte feuilletée, en collant bien les bords
5. Faire des dessins sur le couvercle et badigeonner avec le jaune d'œuf.
6. Enfourner pendant 20 à 30 min à 200°C (thermostat 6-7); vérifier régulièrement la cuisson !

Brico : la recette de la neige artificielle

Comment faire de la neige artificielle à la maison ?

Faire de la neige artificielle froide est une activité facile et amusante sur le thème de l'hiver, adaptée aux tout-petits même au moins d'1 an.

En mélangeant du bicarbonate de soude avec de la mousse à raser, les enfants pourront s'amuser à créer de la fausse neige. Ils pourront ensuite la modeler et, avec des emporte-pièces, façonner de jolies formes ou créer des bonhommes de neige ou encore simplement s'amuser à toucher la texture froide.

Une activité sensorielle idéale pour stimuler la motricité fine tout en permettant de découvrir des textures uniques



Dates à retenir

DECEMBRE

- 16** Fête de fin d'année
→ **9h30**
Spectacle musical

JANVIER

- 29** Jeudi du pôle
Café d'éveil
→ **9h30-11h30**

FEVRIER

- 2** Temps biblio Bizennes
→ **10h**
- 26** Temps biblio Izeaux
→ **10h15**
- 27** Temps biblio Apprieu
→ **10h**

